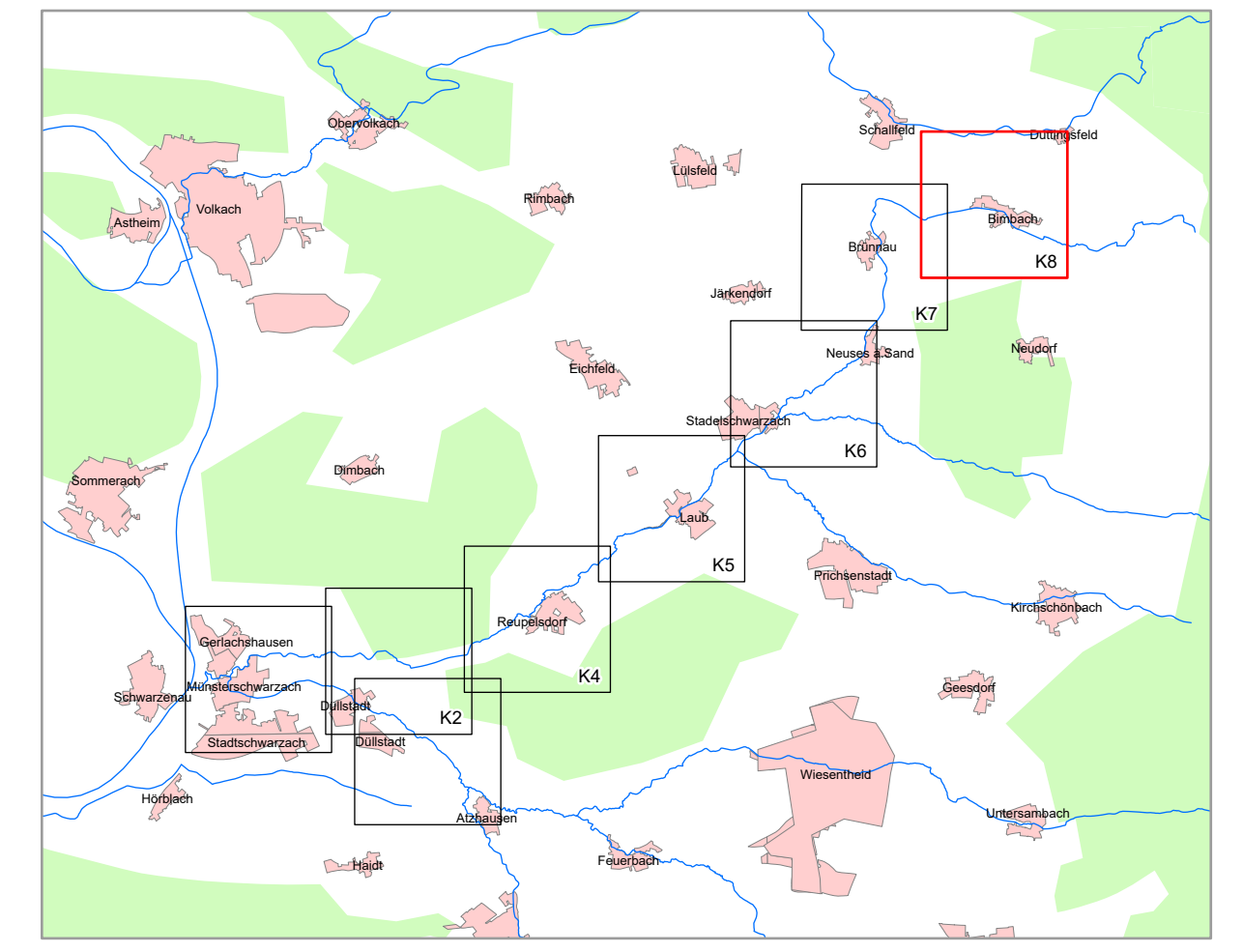


- ### Legende
- Vorläufige Sicherung Überschwemmungsgebiet
  - Ermitteltes Überschwemmungsgebiet
  - Festgesetztes Überschwemmungsgebiet
  - Gewässer
  - Gemeinde
  - Landkreis
  - Flusskilometerstein
  - 193,66 Wasserspiegel des ermittelten Überschwemmungsgebietes in m ü. NHN
  - Flurstück
  - Gebäude
  - Betroffene Gebäude



Geobasisdaten: Amtliches Liegenschaftskataster-Informationssystem (ALKIS) 1:1000 © Bayerische Vermessungsverwaltung 2023 Fachdaten: Informationssystem Wasserwirtschaft		
Vorhaben: Schwarzwald, Gewässer 2./3. Ordnung, Fluss-km 0,0 bis 17,5 Castellbach, Gewässer 3. Ordnung, Fluss-km 0,0 bis 4,3 Silberbach, Gewässer 3. Ordnung, Fluss-km 0,0 bis 2,5 Vorläufige Sicherung des Überschwemmungsgebiets		Anlage: <b>2</b>
Vorhabensträger: Landratsamt Kitzingen		Plan-Nr.: <b>K8</b>
Landkreis: Kitzingen		
Gemeinden: Schwarzwald a. Main, Wiesentheid, Prichsenstadt, Lülsfeld (Lkr. Schweinfurt)		
Maßstab: 1:2.500		Detailkarte
Entwurfsverfasser: Wasserwirtschaftsamt Aschaffenburg		entworfen: Februar 2024 erstellt: Februar 2024, Trabel Hydroprojekt GmbH geprüft: Februar 2024, C. Simon
Datum: 01.03.2024		
Unterschrift: gez. C. Simon, Bauoberrätin		