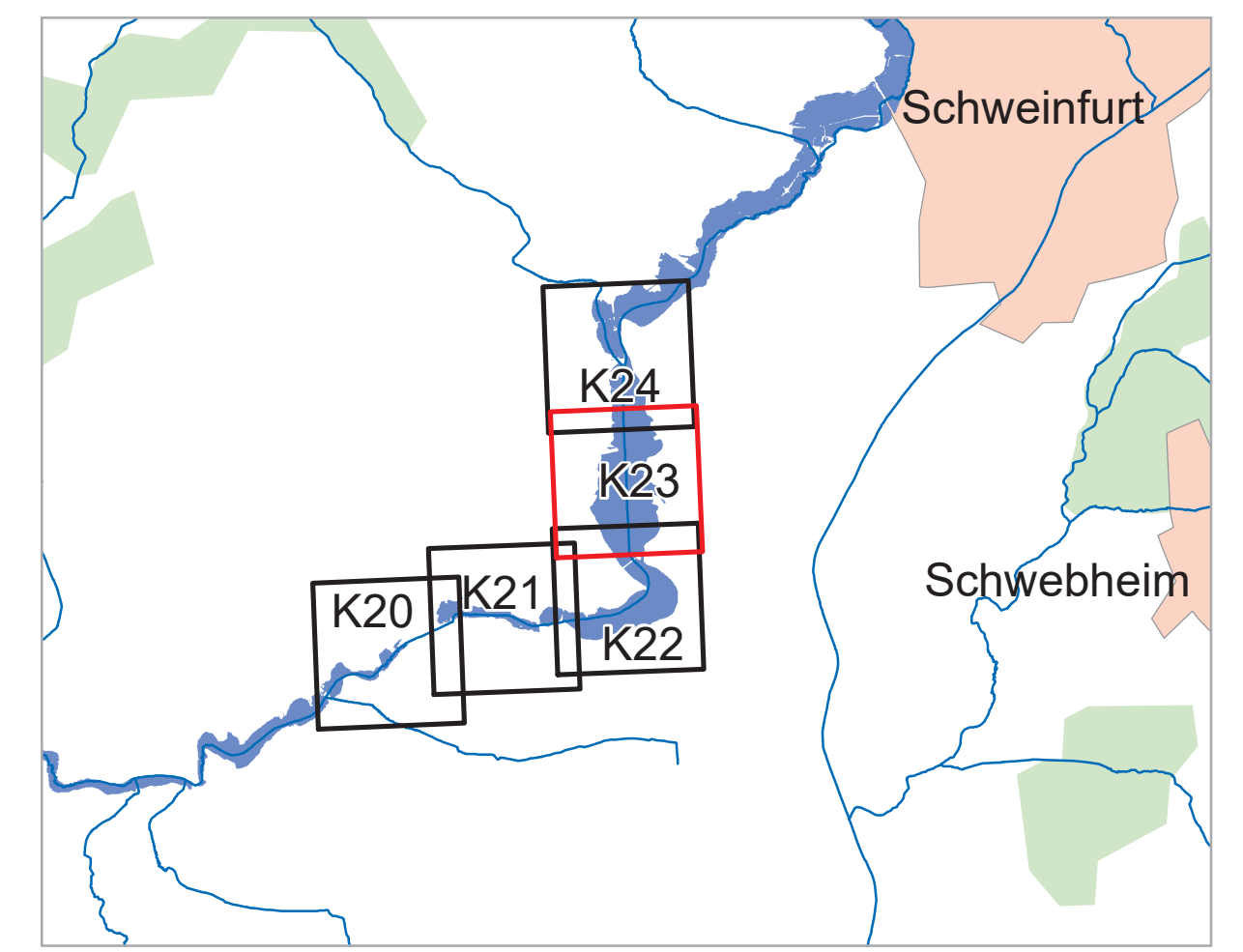
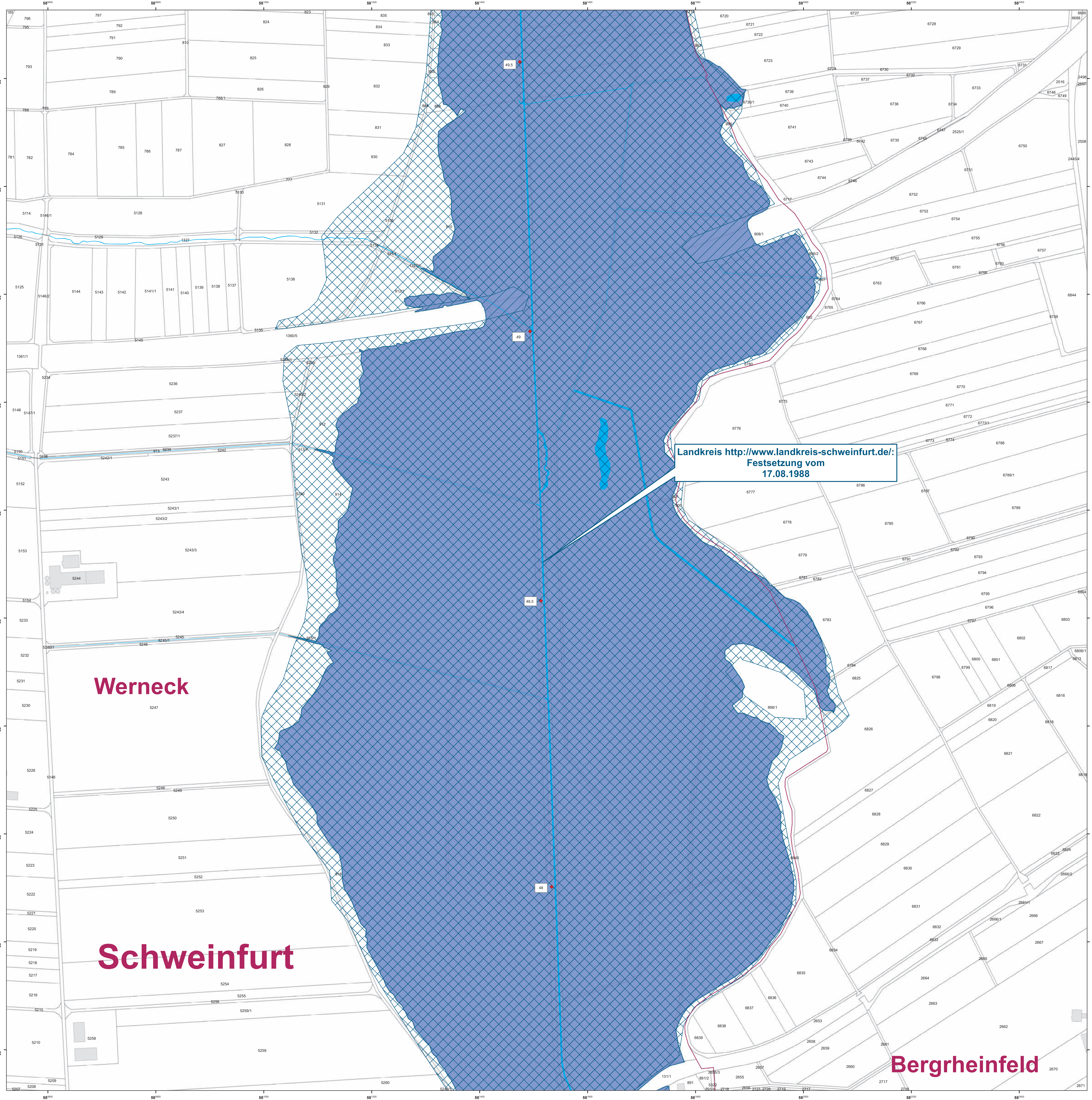


Legende

- ermitteltes Überschwemmungsgebiet
- vorläufig gesichertes Überschwemmungsgebiet
- festgesetztes Überschwemmungsgebiet
- Gewässer
- Gemeinde
- Landkreis
- Flusskilometerstein
- Flurstück
- Gebäude
- betroffenes Gebäude



Geobasisdaten: Amtliches Liegenschaftskataster-Informationssystem (ALKIS) 1: 1000 Fachdaten: © Bayerische Vermessungsverwaltung 2023, Informationssystem Wasserwirtschaft		
Vorhaben: Gew II, Wern Fluss-km 38,5 - 63,5 Vorläufige Sicherung des Überschwemmungsgebiets		Anlage: 3,2
Vorhabenträger: Wasserwirtschaftsamt Bad Kissingen Landkreis: Schweinfurt Gemeinde: Werneck; Bergheinfeld		Plan-Nr.: K23
Maßstab: 1 : 2 500	Detailkarte	Ausgabe vom: Ersatz für: Ursprung:
Entwurfsverfasser: 31.01.2024		Datum, Name: Januar 2024 Hebel gezeichnet Januar 2024 Schmidt geprüft

Bergheinfeld

Werneck

Schweinfurt

Landkreis <http://www.landkreis-schweinfurt.de/>;
Festsetzung vom
17.08.1988