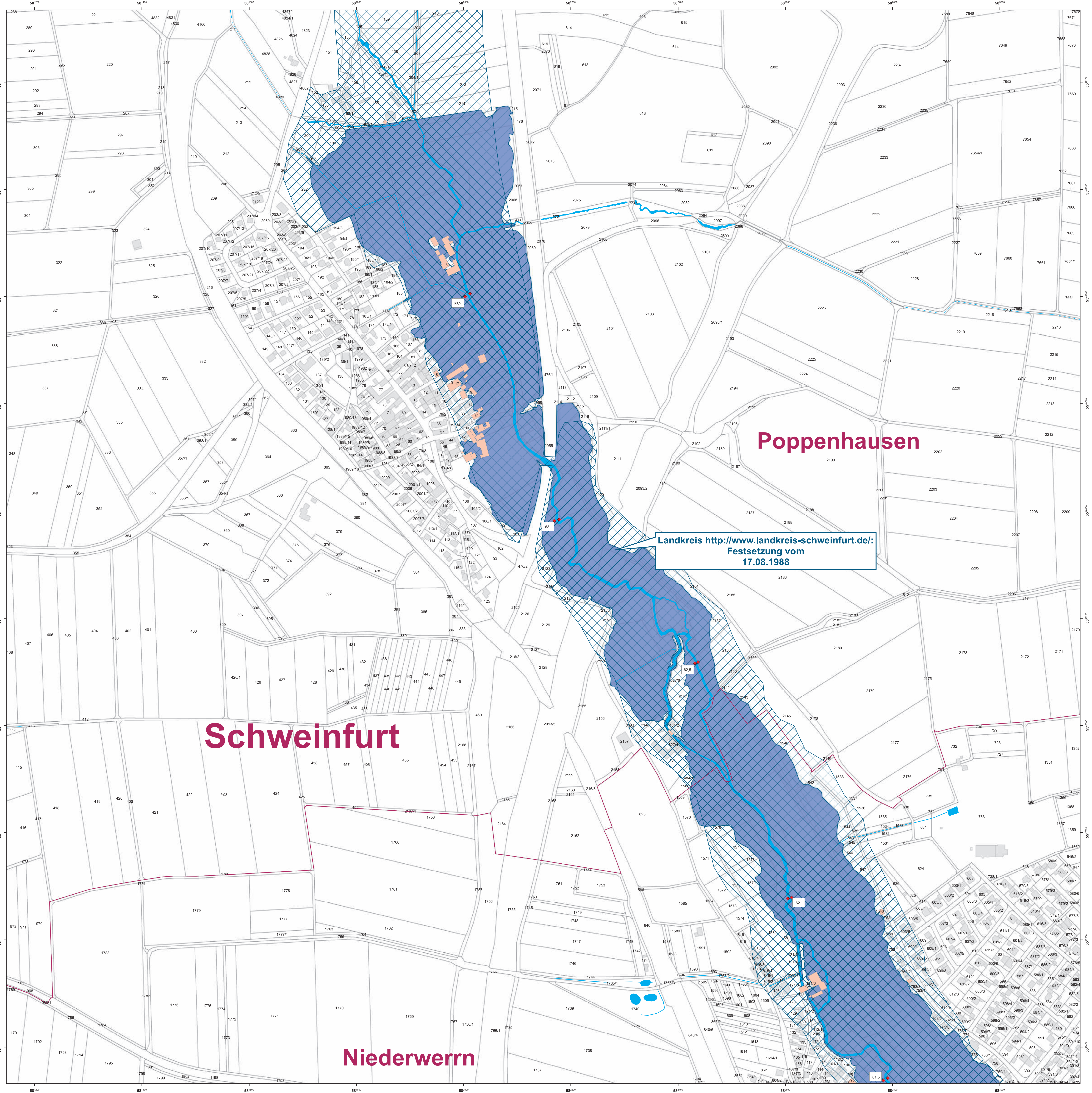


Legende

- ermitteltes Überschwemmungsgebiet
- vorläufig gesichertes Überschwemmungsgebiet
- festgesetztes Überschwemmungsgebiet
- Gewässer
- Gemeinde
- Landkreis
- Flusskilometerstein
- Flurstück
- Gebäude
- betroffenes Gebäude

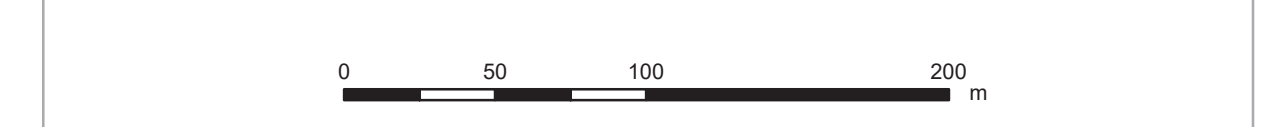
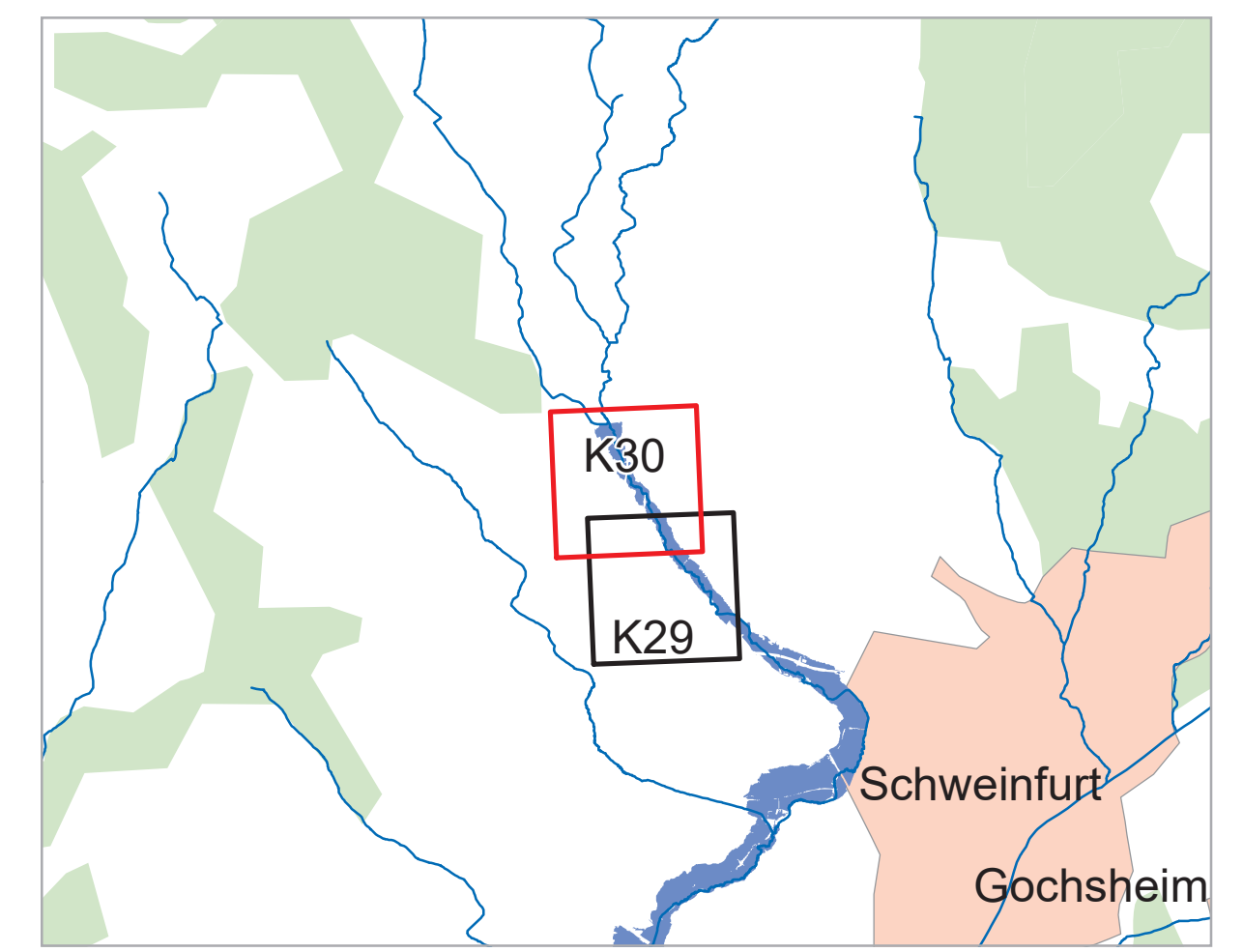


Poppenhausen

Schweinfurt

Niederwerrn

Landkreis <http://www.landkreis-schweinfurt.de/>:  
Festsetzung vom  
17.08.1988



Geobasisdaten: Amtliches Liegenschaftskataster- Informationssystem (ALKIS) 1: 1000		
Fachdaten: © Bayerische Vermessungsverwaltung 2023 Informationssystem Wasserwirtschaft		
Vorhaben: Gew II, Wern Fluss-km 38,5 - 63,5 Vorläufige Sicherung des Überschwemmungsgebiets	Anlage: <b>3.2</b>	
Vorhabensträger: Wasserwirtschaftsamt Bad Kissingen Landkreis: Schweinfurt Gemeinde: Niederwerrn, Poppenhausen	Plan-Nr.: <b>K30</b>	
Maßstab: 1 : 2 500	Detailkarte	Ausgabe vom: Januar 2024
Wasserwirtschaftsamt Bad Kissingen		Entwurf:
Entwurfsverfasser: 31.01.2024	B. Imhof Behördenleiterin	geprüft: Januar 2024 Kleiber